

Обновление программного обеспечения прибора с компьютера.

В измерителях серии ИТ предусмотрена возможность обновления встроенного программного обеспечения (ПО) без применения дополнительного оборудования. Фирма изготовитель проводит работы по совершенствованию приборов и разрабатывает новые версии программ с дополнительными возможностями. Новые версии ПО размещаются на сайте www.planar.chel.ru в разделе с описанием соответствующего прибора ИТ-08, ИТ-09 и т.д. Каждая версия программы прибора имеет свой уникальный номер. Например: 02.00.00.02 (для ИТ-082). Версия программы отображается в режиме чтения идентификационных данных (см. РЭ).

Для обновления ПО, вам необходимо выполнить следующие действия:

а) соедините измеритель с последовательным портом персонального компьютера кабелем;

б) создайте на вашем компьютере новую папку, например «**ItUpdate**». Скопируйте в эту папку с сайта программу-загрузчик для приборов «**SoftLoader**» (эта программа есть на CD диске, входящим в комплект поставки прибора ИТ-08). Программа загрузчика может работать на персональном компьютере под управлением Windows98, Windows2000 или WindowsXP. Программа «**SoftLoader**» осуществляет связь с измерителем и загружает в него новую программу;

в) скопируйте с сайта новую версию программы прибора (файл с номером версии программы и расширением .bsk, например 2_0_0_2.bsk) в папку «**ItUpdate**»;

г) запустите на своем компьютере программу «**SoftLoader**». Выберите последовательный порт компьютера, к которому подключен прибор, для этого нажмите левой кнопкой мышки в окне программы (поз. 1) на рисунке 1;

д) укажите файл с новой версией программы прибора. Для этого нажмите левой кнопкой мышки на программную кнопку (поз.2), появится стандартный для Windows диалог выбора файла, найдите в нём нужный вам файл и нажмите кнопку «**OK**».

е) нажмите кнопку «**Старт**» и далее следуйте инструкциям, выдаваемым программой. Сначала появится предупреждение, что необходимо выключить питание прибора ИТ и проверить подключение кабеля от прибора к последовательному порту компьютера. Затем появится ещё одно информационное окно, следуйте приведенным в нём указаниям;

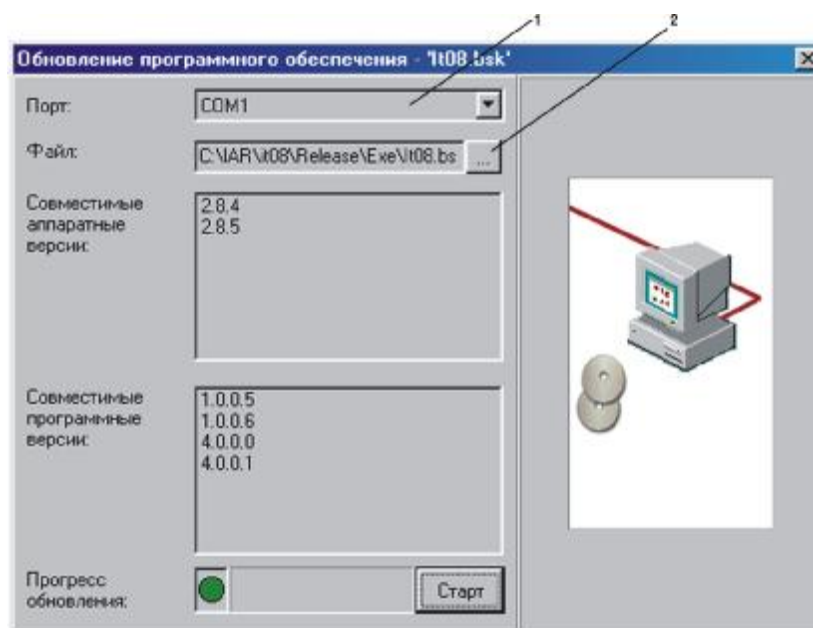



Рисунок 1

Если прибор исправен, кабель порта подключен правильно, последовательный порт компьютера выбран верно и версия программы, которую вы хотите загрузить, совместима с аппаратной версией прибора, то запустится процесс загрузки программы в прибор. После его окончания на дисплее компьютера появится сообщение об успешном окончании операции, а измеритель перезагрузится и начнёт работу, как после включения питания.

Обновление ПО рекомендуется проводить при работе прибора от внешнего источника питания.

Внимание! Не прерывайте процесс загрузки программы в прибор, это может привести к тому, что прибор не сможет нормально функционировать. Если такое всё же случится, повторите процесс обновления программы.

ж) для измерителей серии ИТ-08 необходимо сохранить обновленную версию программы в сменном модуле. Для сохранения текущего ПО прибора в модуле сменном предназначена программа **Менеджера памяти ПО МС**. В основном меню выбора, режиму соответствует пиктограмма . Вид экрана представлен на рисунке 2:

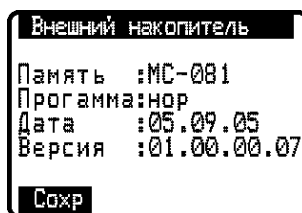


Рисунок 2

После обновления ПО, не выключая питание измерителя, запустите Менеджер памяти. Измеритель проверяет состояние записанного ПО в течении примерно 15 секунд. После окончания процесса проверки, нажмите кнопку F1 (команда **Сохранить**). Программа из базового модуля загрузится в память МС. Процесс записи отображается в виде индикатора прогресса.